

Présentation du piège

Prototype final testé et validé



Septembre 2019

Le dispositif de Capture sélectif pour Frelons Asiatiques induit la mort de celui-ci par un ralentissement rapide du métabolisme en moins de 36h00 après son introduction dans la cage. Quelques heures pour les reines.

Piège vue de côté / complet

La cage de capture est constituée de quatre éléments (en partant du bas) :

1- Le bac appât.

2- Le bac de capture équipé :

- d'un fond couvert d'un fin grillage pour interdire tout accès à l'appât (fixé par rivets),
- des Modules d'Accès Sélectifs (MAS ou cônes) en vis-à-vis dans la plus grande

longueur pour optimiser la circulation des effluves. Le frelon entre mais ne peut pas sortir. Seul l'insecte frelon asiatique peut être piégé. Tout autre insecte peut sortir par les trous du MAS.

3 - Le toit pour fermer le bac de capture et protéger des intempéries.



Piège vue de côté complet / ouvert

Toit, bac de capture avec les MAS et grille, bac d'appâts contenant les appâts.

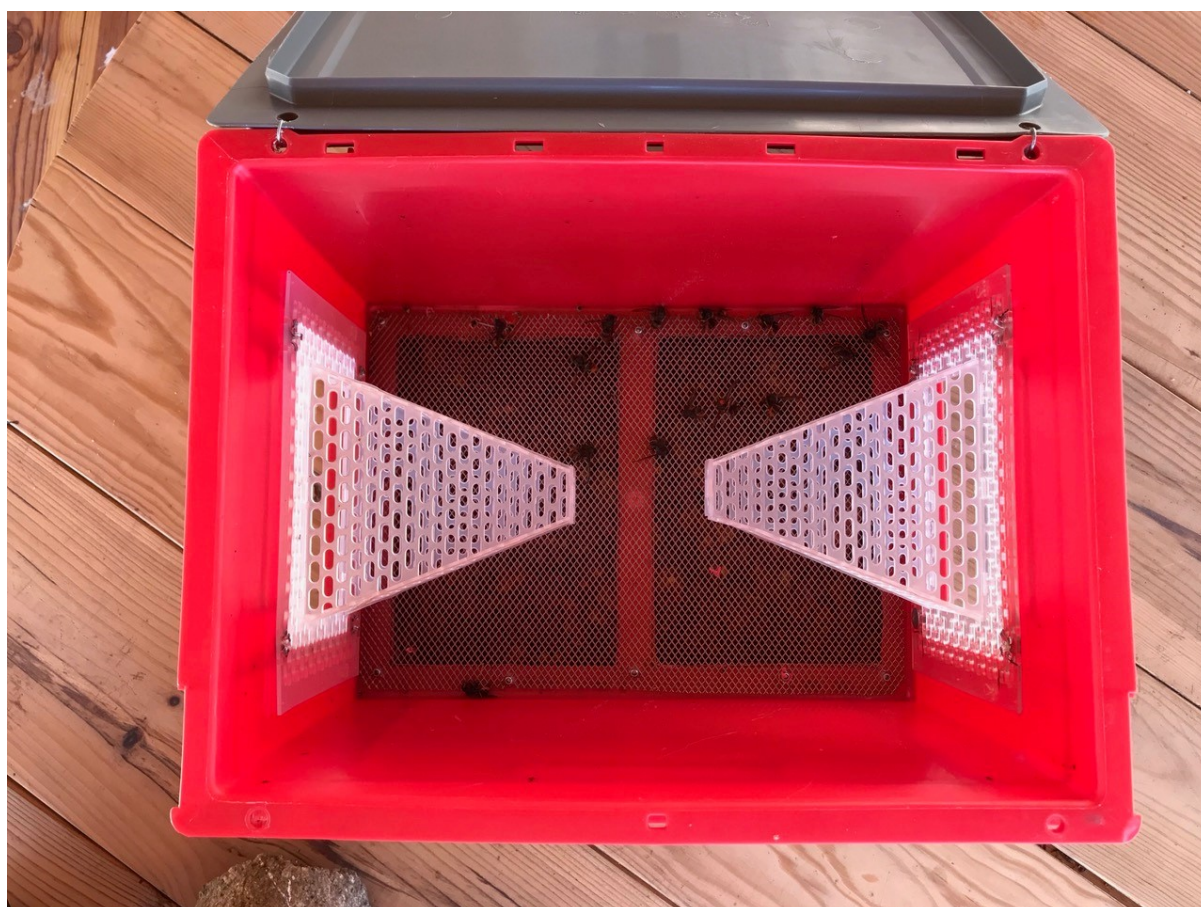


Piège vue de dessus

Les Modules d'Accès Sélectifs sont fixés sur la cage de part et d'autre par des rivets.
Constitution du MAS :

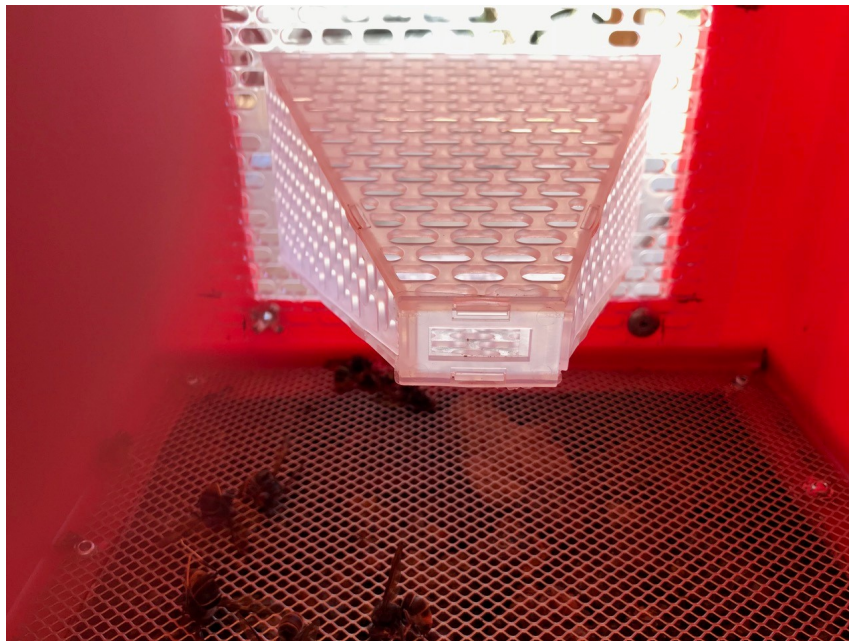
Un entonnoir de forme tronc pyramidale solidaire d'une platine base trouée.

La platine trouée permet le passage des abeilles et autres insectes de taille inférieure au frelon asiatique plus aisément en sortie qu'en rentrée grâce à une pente adaptée des mailles et dans les meilleures conditions d'aisance et de rapidité.



Vue du MAS

L'extrémité mince et sélective du tronc pyramide grillagé, dirigé vers l'intérieur du bac de capture permet le passage aisé des reines de Frelon Asiatique car parfaitement calibré au thorax d'une reine de FA tout en interdisant celui d'une reine de frelon européen. La profondeur du tronc pyramide du module et sa structure totalement aérée est suffisamment longue pour éviter au FA de retrouver la sortie (principe de la nasse).



Le fond est couvert d'un grillage fin grillage pour interdire tout accès à l'appât.





Photo : Denis Jaffré. Prototype 2017.

Vue sur l'appât, constitué de cires mielleuses pour la meilleure efficacité (opercules des récoltes ou cadres de miel brisés menu) qui doivent impérativement être protégées par un grillage fin pour interdire l'accès à tous les insectes.

